

形，内线在 A 脉上呈 1 小内齿形曲和外线较清晰，在 Cu_2 脉以后几乎垂直于后缘等不同而可区别出来。

(263) 霍氏内斑舟蛾 *Peridea hoenei* Kiriakoff, 1963 (图 276)

Peridea hoenei Kiriakoff, 1963, *Bonn. Zool. Beitr.* 14 : 284; Schintlmeister, 1992: 110.

♂翅展 63 mm。头部锈褐色。颈片和胸部背面灰褐色，翅基片和后胸锈乳黄色。前翅灰褐色，有锈黄褐色的花纹：基部有三角形斑；内线在臀室稍向外曲；臀区锈褐色；中室上内线与横脉纹之间有 1 枚锈褐色斑；横脉纹很明显；外线波状；亚端线很规则；缘毛锈褐色。后翅黄白色，无暗色的亚端纹。

雄性外生殖器：第 8 腹板端部呈三岔形增厚，中央的拱突远比两侧的增厚区大；爪形突较宽，末端钝而稍膨大；颚形突粗，末端钝；抱器瓣狭长，末端短指状扩大，背缘的突起比较靠近中部；阳茎粗，略与抱器瓣等长，末端有 1 枚细而短的刺突，刺突的尖端三齿状。

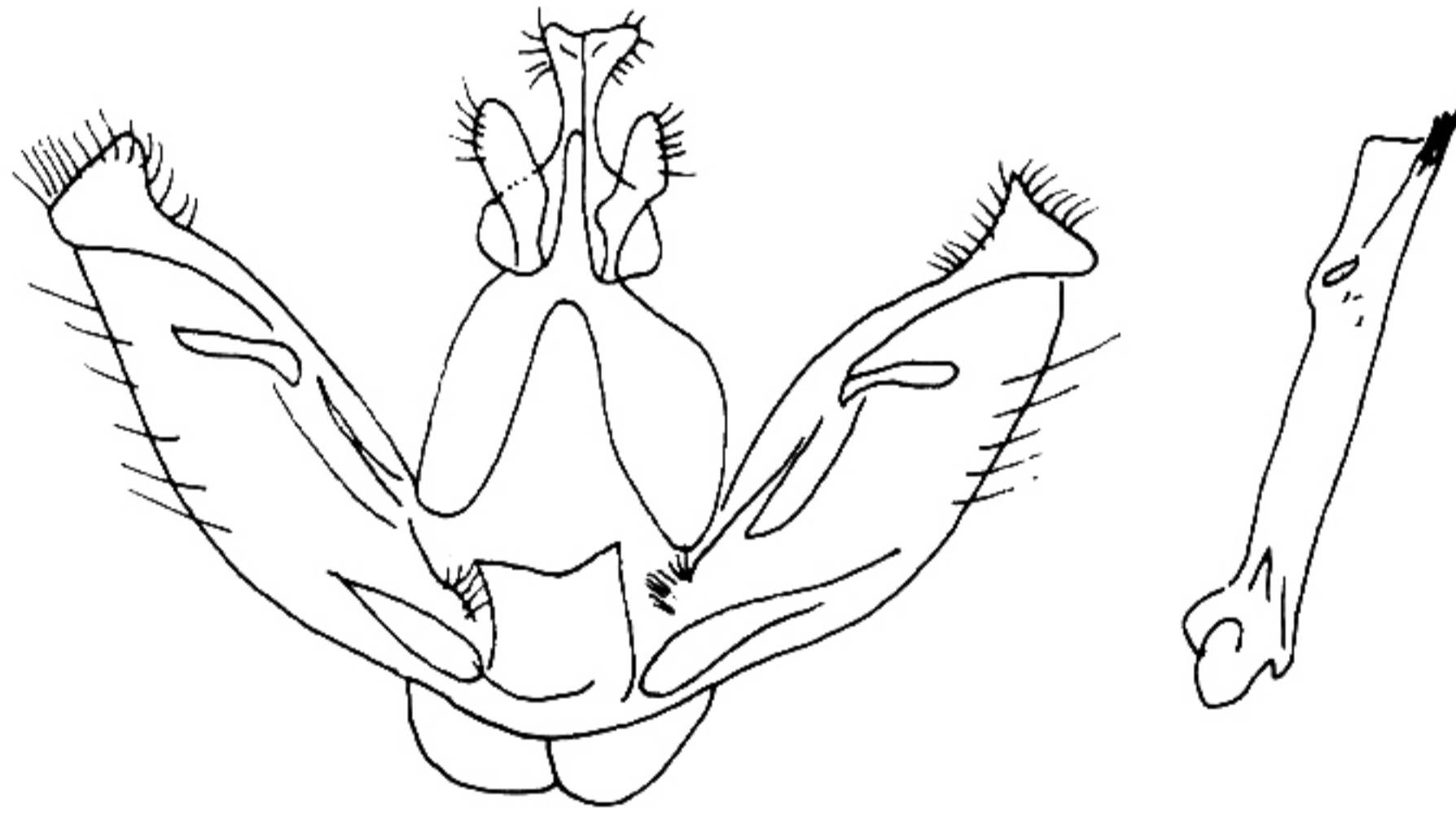


图 276 霍氏内斑舟蛾 *Peridea hoenei* Kiriakoff 的雄性外生殖器
(仿 Kiriakoff, 1963)

观察标本：本种的模式标本 1935 年 7 月采自云南丽江，存德国波恩。目前还没有采到别的标本。我们没有看到标本。

分布：云南（丽江）。

(264) 分内斑舟蛾 *Peridea dichroma* Kiriakoff, 1959

Peridea dichroma Kiriakoff, 1959, *Ark f. Zool.* 12 (20) : 329.

分布：湖北、四川、陕西、甘肃；缅甸，越南。

本种在我国已知的种群为锈色亚种，在云南可能会有指名亚种有待发现。